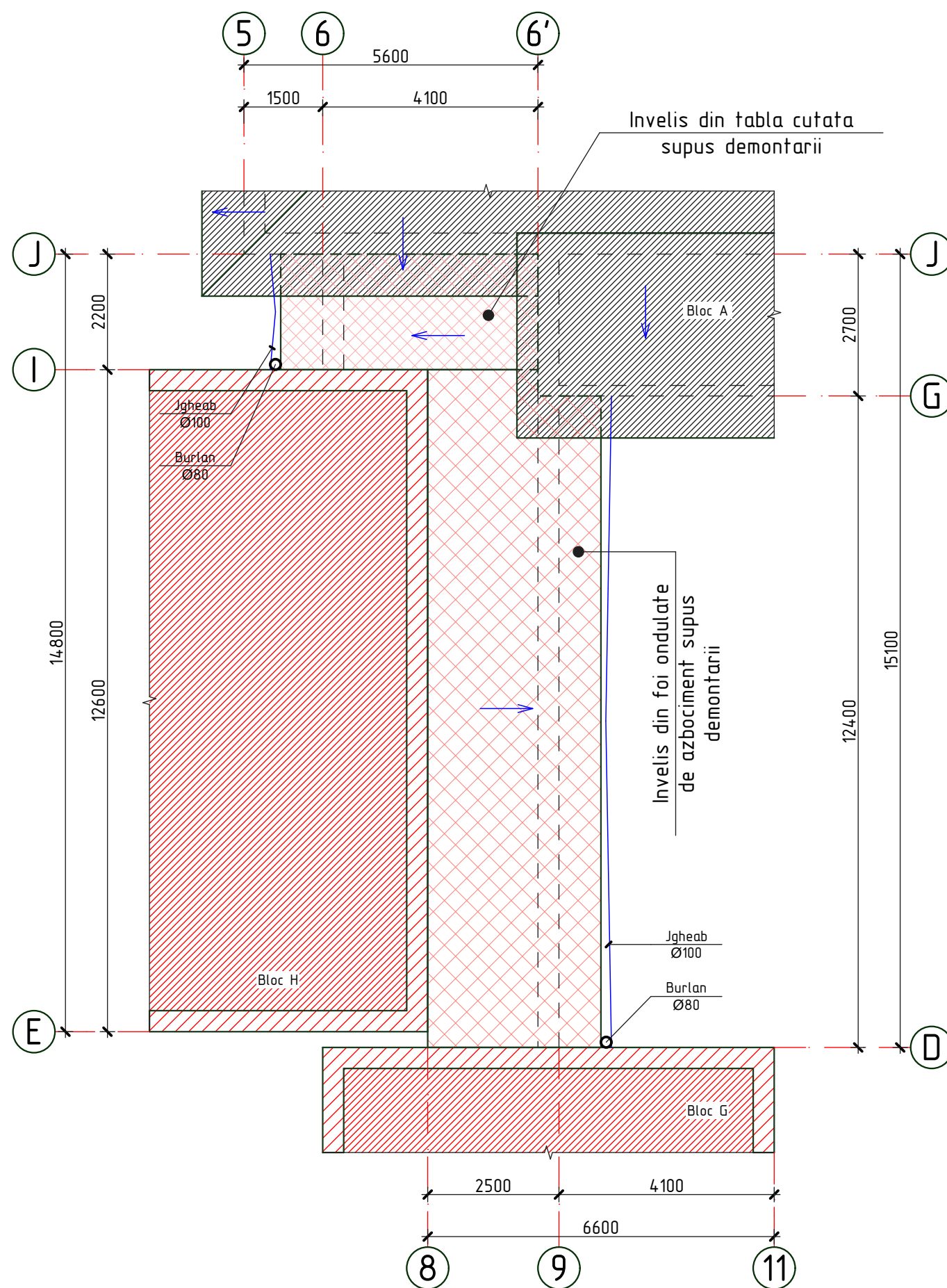


## Plan acoperis (lucrari de demontare)



sc. 1:100



## Specificatia lucrurilor de demontare

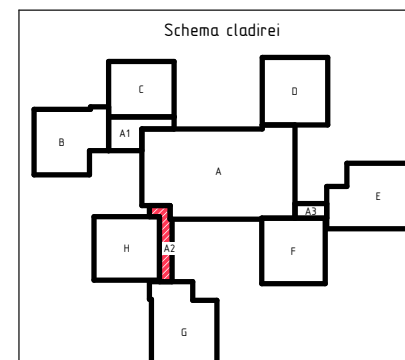
Pozitia	Denumirea	Cantitate	Unitate de masura	Nota
	Foi ondulate din azbociment	42,80	m <sup>2</sup>	
	Tabla cutata	11,00	m <sup>2</sup>	
	Burlan Ø80	6,00	m	
	Jgheab Ø100	14,60	m	
	Captusiala streasina din scinduri 100x20(h)	14,60	m <sup>2</sup>	0,29m <sup>3</sup>
	Leat de streasina 100x50(h)	53,60	m	0,27m <sup>3</sup>
*	Sipca 100x20(h)	67,25	m	0,13m <sup>3</sup>

\* - Sipca demontata se va folosi repetat la executarea puntilor.

-  - Zone de invelis demontat (foi ondulate din azbociment)
-  - Zone de invelis demontat (tabla cutata)
- - - - - Conturul parapetului

1. Lucrarile de demolare vor fi efectuate in conformitate NCM A.08.01:2013 "Organizarea constructiilor" si NCM A.08.02:2014 "Securitatea si sanatatea muncii in constructii".

2. Foile de ardezii si termoizolantul existent vor fi inlaturate manual (muncitorii vor fi purta echipament de protectie, manusi, masti, etc in conformitate cu NCM A.08.02:2014 "Securitatea si sanatatea muncii in constructii"). Foile de ardezii si incalzitorului existent din zgura vor fi transportate cu ajutorul autobasculantei cu protectie din prelată, la poligonul de depozitare a deseurilor amplasat la distanta de 12 km pentru a fi conservate.



2020	28.07-D/20-SAC	Reparatia capitala a acoperisului scolii primare nr. 21 "S. Vangheli" din str. Tudor Vladimirescu 16				
A.S.P	Mihaila V.	07.20	Scoala primara	faza	plansa	planse
I.S.P	Hihlat Em.	07.20	Bloc A2	PE	62	
Elaborat	Mihaila V.	07.20	Plan acoperis (lucrari de demontare)	"GEO-CAD-PROIECT" mun. Balti		